



imaginalco

# El valor de ser **locales**

**Informe Anual 2025**

# Índice



Da clic para  
ir a la sección

## **Carta del Presidente del Consejo**

### **Programas:**

- **Juego para el desarrollo**
- **Educación Formal**
- **Familias Sanas**
- **ASI No Jugamos**
- **Recorrido al Mictlán**

### **Emprendimientos**

- **Xoloplastics**
- **Seis Garritas**

## **Alianzas**

### **Transparencia: Nuestras finanzas**

### **Consejo Directivo y Equipo**

El país sigue enfrentando problemas tremendos de violencia y de seguridad que contribuyen al debilitamiento de la cohesión social. Seguimos teniendo, además, violencias estructurales, desigualdades crecientes que deben atenderse si queremos construir un futuro promisorio. Malinalco no es la excepción a ninguno de esos problemas.

En Imaginalco creemos que el objetivo prioritario de la sociedad civil organizada debe ser atender esas carencias, y que nuestro trabajo debe estar dirigido hacia allá. Esa sigue siendo nuestra razón de ser: lograr que quienes participan en nuestros programas desarrollen habilidades que les permitan afrontar los retos de un entorno difícil. Estamos convencidos de que en ese esfuerzo veremos, además, el fortalecimiento de lazos de confianza y apoyo comunitario, y que nuestro trabajo ayuda a trazar la ruta hacia un lugar más seguro y menos vulnerable.

Malinalco es nuestra casa, nuestro origen y nuestra razón de ser. Nos llena de alegría ver nuestros espacios llenos de participantes en actividades que les divierten, les emocionan y les dan conocimientos y herramientas útiles para la vida. Nos enorgullece saber que nuestra labor ayuda a visibilizar -y por supuesto combatir- problemas graves que afectan a la niñez, como la violencia sexual infantil. Nos llena de satisfacción saber que podemos contribuir a la salud emocional de familias con problemáticas complejas.

Llevamos doce años trabajando aquí y queremos seguir acompañando a la comunidad durante mucho tiempo más. Y qué mejor manera de hacerlo que con la compañía, el cariño y la cercanía de un equipo que comparta los mismos orígenes, que viva en la misma comunidad, y que mantenga una relación cercana y de confianza con los niños, niñas y jóvenes que día a día llenan los espacios de Imaginalco. Por ello, desde el inicio nos propusimos formar a miembros de la comunidad como parte de nuestro equipo operativo.

Eso contribuye a aumentar la confianza quienes participan en nuestras actividades, al tiempo que asegura la permanencia de la organización. Queremos que la comunidad se apropie de Imaginalco y continúe habitando nuestros espacios y sosteniendo nuestros programas.

A lo largo de estos doce años hemos experimentado cambios en nuestro equipo; salidas de personas queridas y la llegada de nuevos integrantes. Los cambios pueden ser dolorosos, pero también son parte del crecimiento. En este informe damos cuenta de algunas salidas recientes a nivel del consejo y contamos también cómo hemos logrado la incorporación de nuevos miembros y -sobre todo- de capacidades locales a nivel operativo.

La presentación de este reporte nos da la oportunidad de agradecer, siempre, la labor ejemplar, incansable, de nuestro equipo: mujeres y hombres que entregan sus ánimos, su tiempo, su energía y su cariño a atender a quienes participan en los programas de Imaginalco. Nunca terminaremos de reconocer su entrega generosa. Imaginalco existe gracias a ustedes.

Un agradecimiento profundo también a todas aquellas personas e instituciones que contribuyen y aportan recursos para mantener viva esta organización. Nada de lo que contamos en este informe sería posible sin su apoyo generoso y desinteresado.

Gracias, siempre.



Daniel Kuri Breña R de Terreros  
Presidente del Consejo Directivo

# El valor de ser locales

Apostarle al desarrollo de una comunidad significa construir capacidades que permanecen en el territorio, en las personas y en sus relaciones.

Cuando gran parte del equipo de una organización **es local**, es decir **originario de la comunidad** con la que trabajamos, el conocimiento se transforma en ejemplo, confianza y nuevas oportunidades.

A lo largo de estos años, nuestro objetivo ha sido claro: apostar por el desarrollo de personas locales que no sólo participen, sino que **crezcan dentro del proceso y multipliquen el impacto**. Así, el aprendizaje evoluciona y se consolida en una ruta de desarrollo que fortalece el **tejido social**.

En este informe no solo queremos contarte los logros de nuestros programas, sino también resaltar la importancia del equipo local que ha sido clave para seguir logrando el crecimiento sostenido por el que apostamos.



# **Nuestros programas**

**Juego para el desarrollo**

**Educación Formal**

**Familias Sanas**

**ASI No Jugamos**

**Recorrido al Mictlán**



## Programas que nacen y crecen en casa

En Imaginalco, no sólo nos enfocamos en implementar programas, sino también **invertimos tiempo, esfuerzo y trabajo en cuidar y desarrollar a las personas** que colaboran con nosotros. Al ser nuestro equipo, en su mayoría, personas **originarias de Malinalco**, la barrera entre "la organización" y "la comunidad" se desvanece. Esto nos permite diseñar intervenciones que no sólo responden a necesidades técnicas, sino a la realidad compleja de este contexto específico.

# JUEGO

para el desarrollo

## Las montañas, la cancha y los patios comunitarios

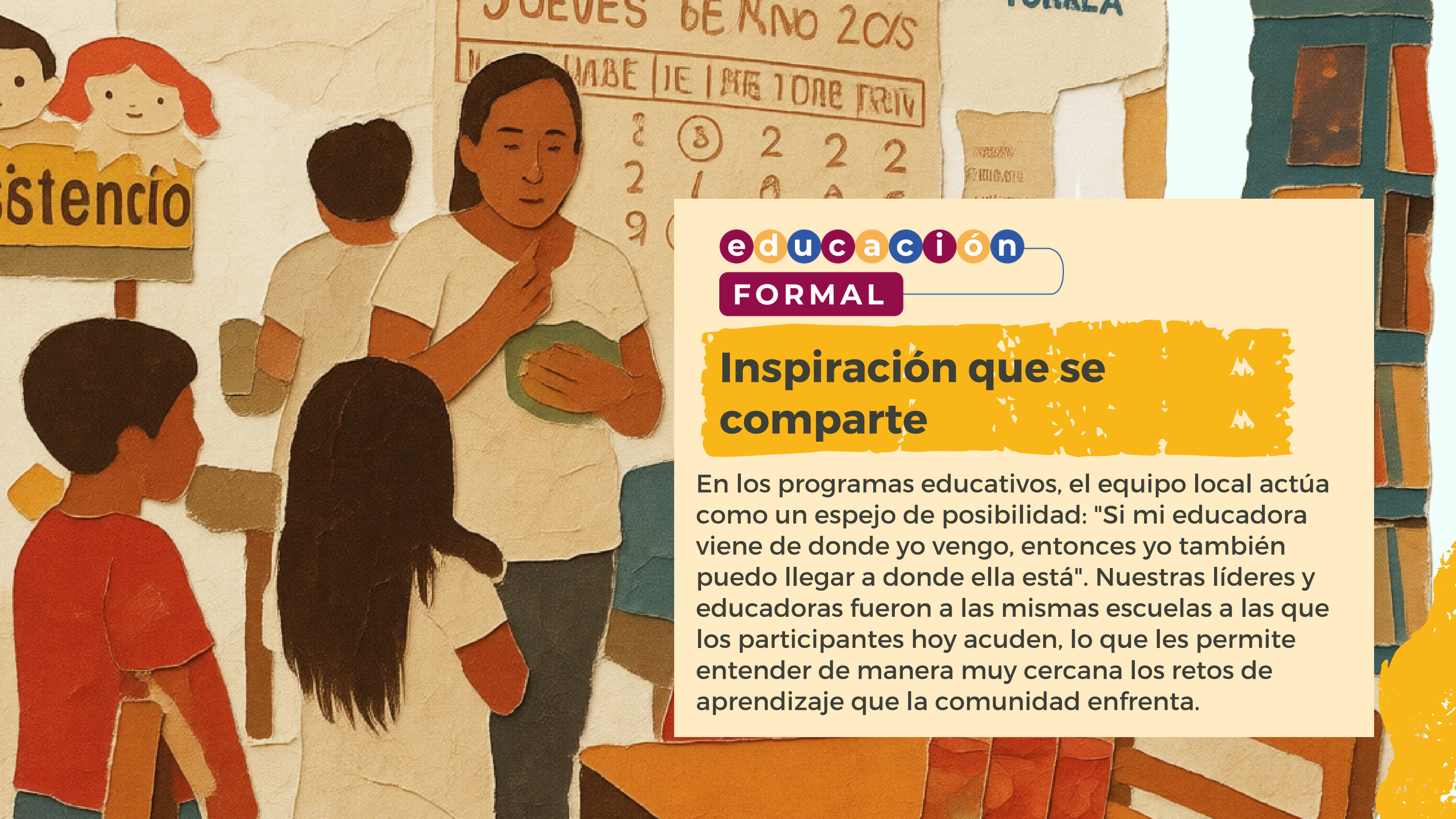
El juego es el primer espacio de encuentro con niños, niñas, adolescentes y jóvenes, y cuando los educadores de nuestros programas son jóvenes de la comunidad que conocen las mejores rutas para la bici, se entrenaron en las mismas canchas y corrieron en las mismas calles, **el juego se convierte en una herramienta de cohesión social natural.**





## Logros del programa

- Impactamos a **879** niñas, niños, adolescentes y jóvenes (NNAJ) a través de diversas actividades deportivas, artísticas y lúdicas.
- **393 NNAJ** participaron de manera regular en nuestras actividades.
- **Celebramos el Festival del Juego** en San Nicolás con 75 participantes y **colaboramos con La Jugarreta, organización basada en Tepoztlán**, en su Festival de Juego, alcanzando a más de 300 personas.
- **Llevamos a cabo la 3ra edición del Torneo Tachitos**, en el que participaron 6 equipos y 113 NNAJ, fortalecidos por el liderazgo de 12 entrenadores locales, quienes son el puente directo entre el deporte y la formación de valores en sus propios barrios.
- Sistematizamos nuestro modelo de intervención, lo puedes leer [aquí](#).



educación

FORMAL

## Inspiración que se comparte

En los programas educativos, el equipo local actúa como un espejo de posibilidad: "Si mi educadora viene de donde yo vengo, entonces yo también puedo llegar a donde ella está". Nuestras líderes y educadoras fueron a las mismas escuelas a las que los participantes hoy acuden, lo que les permite entender de manera muy cercana los retos de aprendizaje que la comunidad enfrenta.

An illustration showing a man in a red cap and jacket looking down at a young girl with long black hair, who is sitting on the floor and working on a project. The girl is focused on a piece of paper with a colorful grid. The background is a collage of green, blue, and orange paper scraps.

## Logros del programa

- **LEA:** Atendimos a 59 niñas y niños, y celebramos la graduación de 6 participantes que alcanzaron un nivel óptimo de lectoescritura, lo que garantiza su éxito en la escuela regular.
- **Xoloescuela:** Acompañamos a 58 adolescentes en su camino educativo, apoyándoles en sus tareas y exámenes y brindándoles herramientas para reducir la deserción y fortalecer su proyecto de vida.



# FAMILIAS SANAS

## Conexión y respeto en el hogar

La entrada al núcleo familiar requiere una llave que solo la confianza local puede otorgar. Al ser percibidos como pares y vecinos, nuestros equipos logran una profundidad de intervención que sería casi imposible para un agente externo, y que nos permite trabajar a través de nuestro modelo de intervención basada en el hogar de manera cercana con todos los integrantes de una familia dentro de su casa.

An illustration of a community meeting. On the left, a man with a beard and a grey t-shirt stands next to a white board with a red circular logo containing yellow squares. He is holding a small object, possibly a phone or a book. In the center, a woman in a grey t-shirt stands with her hands clasped. On the right, a group of women are seated on a bench, listening attentively. The background features a large tree and a stone wall. The overall style is a flat, illustrative art style with a warm color palette.

## Logros del programa

- Acompañamos a **24 familias** en procesos de intervención basada en el hogar.
- Realizamos un total de **311 sesiones**, logrando que 8 familias concluyeran exitosamente su proceso de fortalecimiento de vínculos y crianza positiva.



ASI No  
JUGAMOS

Campaña  
comunitaria  
contra el

~~Abuso~~  
~~Sexual~~  
~~Infantil~~

## Una red de apoyo comunitaria

La prevención de la violencia sexual infantil no puede ser una conversación aislada ni una intervención externa. Debe construirse un lenguaje común y accesible para hablar del tema entre personas, familias, vecinos. Esto es la base para una comunidad informada que apoye la generación de espacios seguros donde niñas, niños y adolescentes puedan aprender a reconocer, expresar y proteger sus límites.

## Logros del programa

- Impactamos a **854** personas en los tres componentes del programa (Educación, Comunicación y Atención).
- Desde el componente de comunicación: Realizamos **un concurso de microcuentos** sobre el consentimiento, con la participación de 31 niñas, niños y adolescentes. Llevamos a cabo **un webinar gratuito** de sensibilización en el que participaron más de 100 personas.
- Las **figuras protectoras** de infancias de preescolar y primaria que se formaron con nosotros **aumentaron sus conocimientos en un 78% y sus capacidades en un 70%**.
- **El 72% de las y los niños de preescolar y primaria** que participaron en nuestros talleres **aumentaron sus conocimientos**.
- **El 100% de los docentes** que tomó nuestra formación **incrementaron sus conocimientos y el 70% incrementó sus capacidades e respuesta y prevención**.



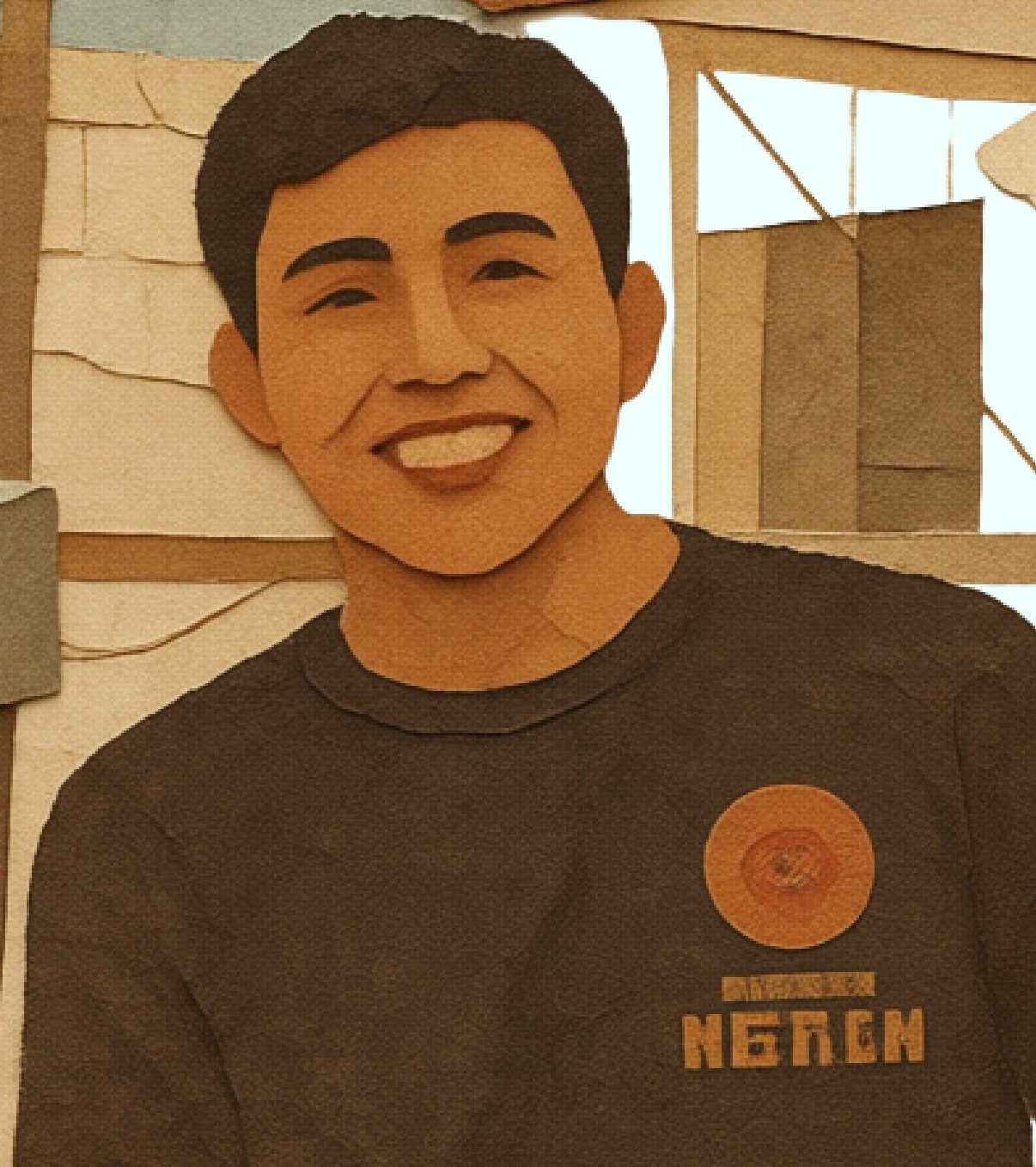


## RECORRIDO AL MICTLÁN

### Un encuentro liderado por jóvenes

Este año marcó un hito en nuestra historia: la transición del liderazgo de esta celebración a las nuevas generaciones de Malinalco. Después de tres años de un proceso intencionado de formación de gestores, en 2025, cinco jóvenes de la comunidad tomaron la batuta.

Este logro es la prueba de nuestra visión inicial: la formación de líderes locales asegura que la riqueza cultural de Malinalco permanezca viva y en manos de quienes la heredaron.





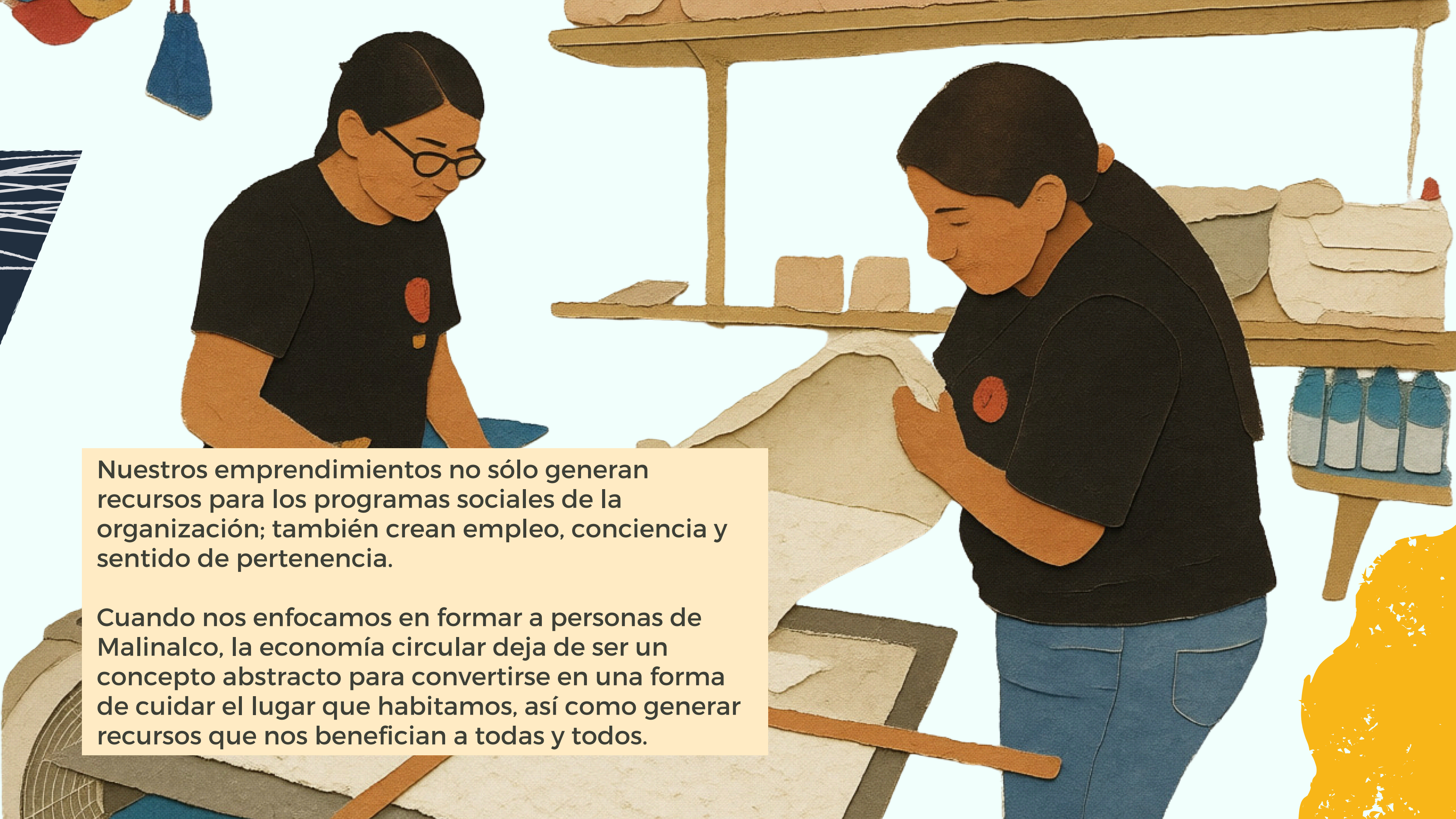
## Logros del programa

- Por primera vez, el evento fue totalmente organizado y dirigido por cinco gestores culturales jóvenes de la comunidad.
- Formamos a 56 NNAJ en habilidades artísticas y culturales.
- Logramos la participación de 331 personas en 16 comparsas.
- Formamos +30 alianzas locales.

# Nuestros emprendimientos

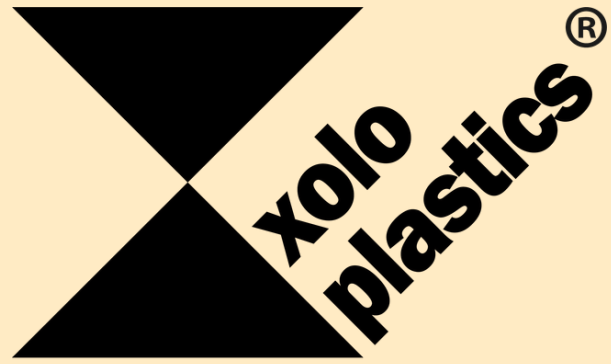
Xoloplastics

Seis Garritas



Nuestros emprendimientos no sólo generan recursos para los programas sociales de la organización; también crean empleo, conciencia y sentido de pertenencia.

Cuando nos enfocamos en formar a personas de Malinalco, la economía circular deja de ser un concepto abstracto para convertirse en una forma de cuidar el lugar que habitamos, así como generar recursos que nos benefician a todas y todos.



ARTE CON IMPACTO SOCIAL Y AMBIENTAL

## Promotoras ambientales

En Xoloplastics, la transformación del plástico es un reflejo de la transformación personal.

La operación es impulsada por las Promotoras Ambientales, mujeres que entienden que cuidar el medio ambiente en Malinalco es, en última instancia, proteger el futuro de sus propias familias. Xoloplastics demuestra que la innovación, el arte, la productividad y el compromiso comunitario pueden convivir en un mismo modelo de economía circular.



The background features a collage of various recycled paper and cardboard materials. On the left, there are several pieces of light blue paper with dark blue spots. On the right, there are several pieces of brown cardboard and a piece of red paper with dark blue spots. The overall aesthetic is eco-friendly and artistic.

## Logros del programa

- Recuperamos **2.2 toneladas de desechos plásticos** de las calles, montañas y ríos de Malinalco.
- Instalamos tres **murales empresariales**.
- Aseguramos a **137 aliados locales**.
- Ganamos una **mención honorífica** en Design Week México.
- Recibimos **200 horas de capacitación en modelo de negocios para productores de arte**.
- Realizamos **más de 60 proyectos y obras de arte** a lo largo del año.

An illustration of a woman with dark hair, wearing a red tank top and blue overalls, standing in a clothing store. She is looking up and to the right, with her right arm raised towards a shelf. The store has wooden shelves with various items, including folded clothes and small round objects. A rack of clothes is visible in the foreground. The background is a light blue wall with some abstract shapes.

# SEIS GARRITAS

## Red de vendedoras locales

Impulsamos una cultura de reutilización y consumo responsable a través de nuestro bazar de segunda mano, y este año implementamos la red de vendedoras locales para dar otra opción de ingresos a mujeres de la comunidad y llevar el bazar a diferentes zonas del municipio.

An illustration in a layered, cut-paper style. On the left, a woman with dark hair, wearing a wide-brimmed straw hat and a red long-sleeved shirt, is shown in profile, looking towards the right. In the center and right, there is a wooden clothes rack with several hangers. The clothes hanging on the rack are depicted in various shades of blue, purple, and red. The background is a mix of light and dark brown tones, suggesting an outdoor or semi-outdoor setting. A green, textured circular shape is visible in the upper left corner.

## Logros del programa

- Pusimos en re-circulación **3,392 artículos de segunda mano.**
- **1,457 kilos de ropa en rezago fueron canalizados a una textilera** para su procesamiento adecuado, evitando que estos materiales lleguen a rellenos sanitarios.

# Consejo Directivo y Equipo

## Consejo Directivo

Nuestro Consejo Directivo es un pilar en movimiento que se nutre de diversas experiencias y que sostiene nuestro actuar. Es la raíz firme que permite a Imaginalco extender sus ramas.

Este 2025 fue el cierre de ciclo de tres integrantes fundamentales. Agradecemos profundamente a Antonio Alfeirán Ruiz y Noel González Cawley, consejeros cuya visión y tiempo fueron vitales para fortalecer el rumbo de nuestra organización.

De manera muy especial, reconocemos el liderazgo y la creatividad de Isabel Corral Mijares, asesora del consejo y primera directora de Xoloplastics. Isabel fue pieza clave no sólo en los inicios y la consolidación de este emprendimiento, sino también en el impulso a lo que hoy es Tachitos, así como a nuestros otros programas.

En este proceso de renovación, nos llena de alegría dar la bienvenida a María Reyes Retana. Su entusiasmo y disposición para integrarse inyectan nueva energía a nuestra misión, y nos recuerdan que Imaginalco sigue siendo un imán para voluntades dispuestas a construir comunidad.

Agradecemos a cada uno de los integrantes actuales del Consejo por su compromiso inquebrantable:

- Daniel Kuri Breña Romero de Terreros, Presidente.
- Francisco Ibáñez Cortina, Secretario
- Columba Suinaga Romero de Terreros, Vocal
- Milagros Fernández Fernández, Vocal
- Omar Mérida Ariceaga, Vocal
- Alfonso Fierro Garza, Vocal
- María Reyes Retana, Vocal
- Hernándo Sabau García, Asesor



## Equipo

Detrás de cada resultado, cada meta alcanzada y cada programa fortalecido, hay rostros, trayectorias y compromiso.

**Hoy, muchos de quienes lideran e implementan nuestros programas son integrantes que un día estuvieron del otro lado: participaron, aprendieron, crecieron. Y decidieron quedarse.**

# Equipo originario de Malinalco

## Juego para el desarrollo

Bonifacio Hernández\* - Educador  
Elizabeth Noriega\*- Educadora  
Mariana Hernández\*- Educadora  
Jonny Maldonado\* - Entrenador  
Yareli García\*- Entrenadora  
Yen Rodríguez- Entrenador  
Cristóbal Hernández\* - Responsable de bicicletas

## Educación Formal

Selene Ferreyra\*- Líder  
Jessica Cueto- Educadora

## Familias Sanas

Beatríz Mota - Educadora

## ASI No Jugamos

Guadalupe Amilpa - Educadora

## Recorrido al Mictlán

Dania Ocampo\* - Gestora Cultural  
Erasmus García\* - Gestor Cultural  
Octavio Pliego\* - Gestor Cultural  
Myriam "Luck" Acuitlapa\* - Gestora Cultural  
Juan Manuel Hernández\* - Gestor Cultural

## Xoloplastics

Liliana Noriega\* - Líder de Alianzas  
Quetzalli Castañeda\* - Líder Materia Prima  
Tania Gómez\* - Líder de Producto  
Guadalupe Catzin\* - Líder de Producción  
América Tetatzin - Promotora Ambiental  
Esmeralda Zoco - Promotora Ambiental  
Gabriela Castañeda - Promotora Ambiental  
Karen Tetatzin - Promotora Ambiental  
Marcela García - Promotora Ambiental  
Karina Pliego - Promotora Ambiental

## Seis Garritas

María José Chagre - Asistente

\* Integrantes que iniciaron como participantes y han crecido con nosotros



**Comunicación**

Cecilia Hernández - Líder

**Administración**

Adriana Casas - Líder

Carmen Hernández - Encargada de limpieza

**65% de nuestro  
equipo es local**

# Equipo externo que hoy forma parte de la comunidad

## **Dirección**

Marcela Orraca - Directora Ejecutiva

Inés Carrión - Directora de programas

Angélica Montes - Coordinadora de programas

## **Desarrollo Institucional**

Lorenza Kuri Breña - Directora de desarrollo y comunicación

Miriam Ortega / Elizabeth Pérez - Líder de Procuración de Fondos

## **Juego para el Desarrollo**

Víctor Castillo - Líder

Alejandro Luna - Entrenador

## **Familias Sanas**

Carlos Ponce de León- Líder

Fernando Martínez- Educador

## **ASI No Jugamos**

Nayeli Sánchez - Líder

## **Recorrido al Mictlán**

Ximena Camou - Líder

## **Xoloplastics**

Julia Marín - Directora

Isabel Corral - Innovación

Diego Corral - Ventas

## **Seis Garritas**

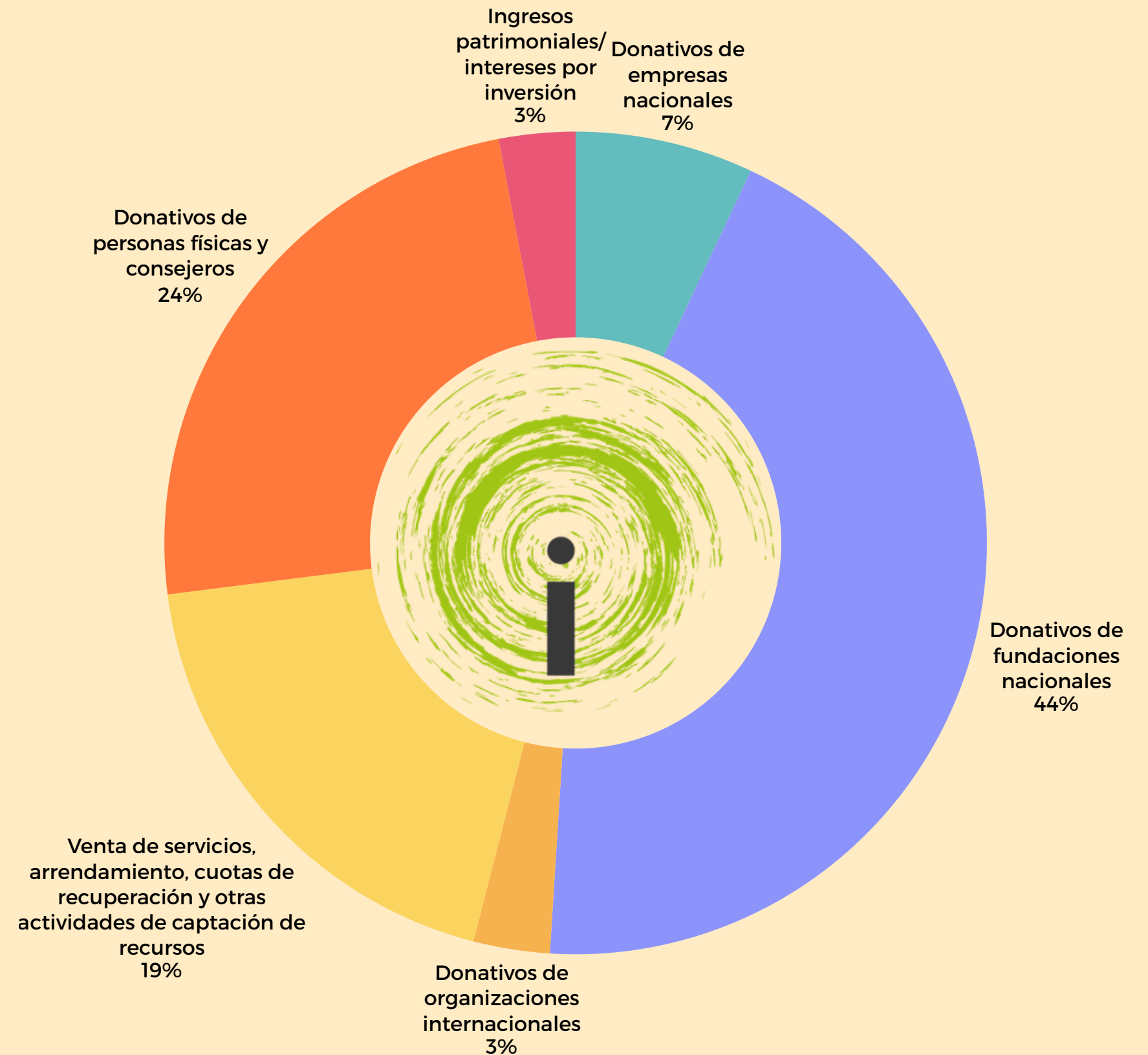
Lourdes Escobar - Coordinadora

# **Transparencia: Nuestras finanzas**

# Ingresos totales 2025

**\$ 8,842,085 pesos**

Nuestra estructura de ingresos demuestra que Imaginalco es un proyecto respaldado por una diversidad de aliados que creen en el poder de lo local.

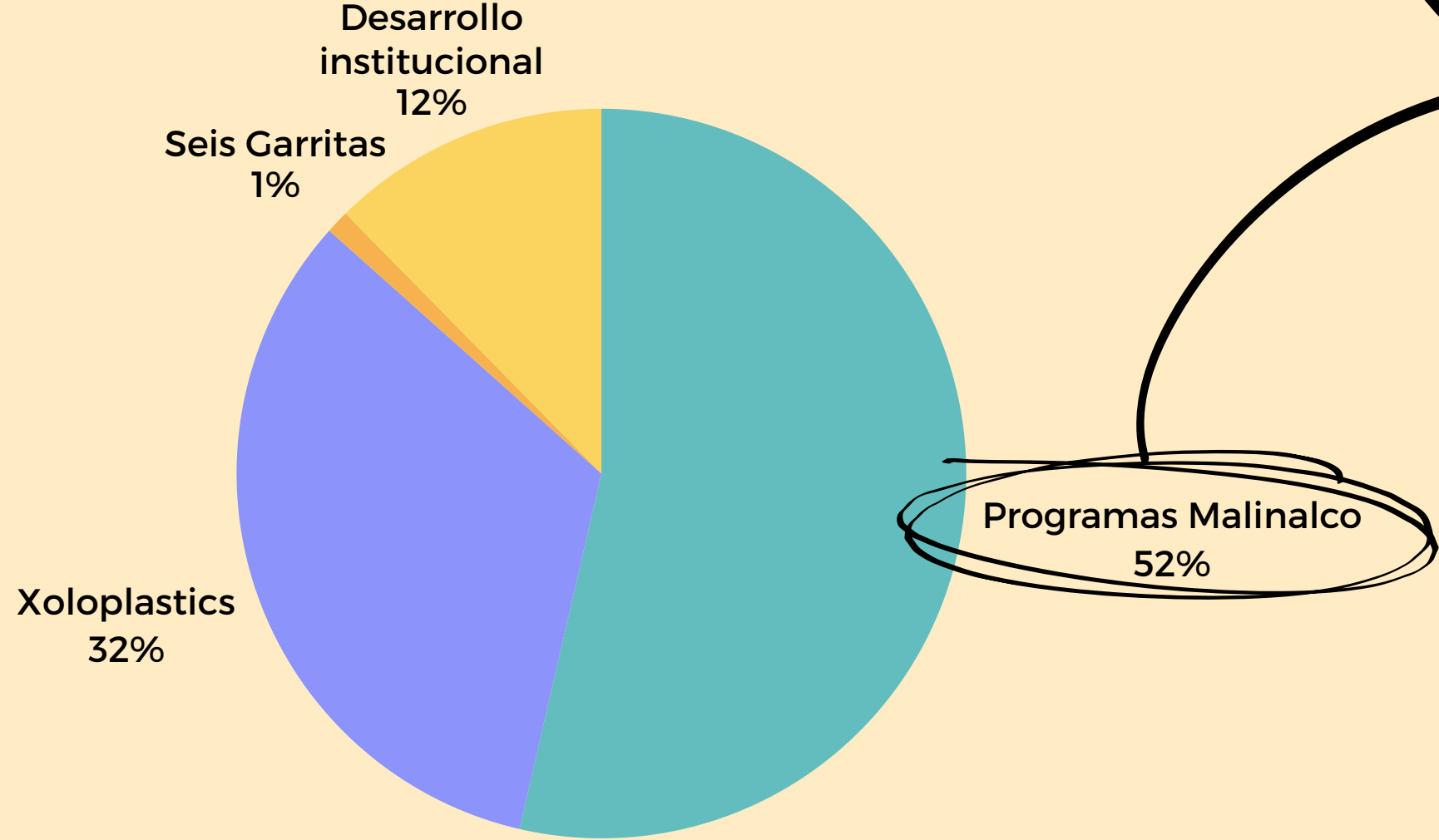


# Egresos totales 2025

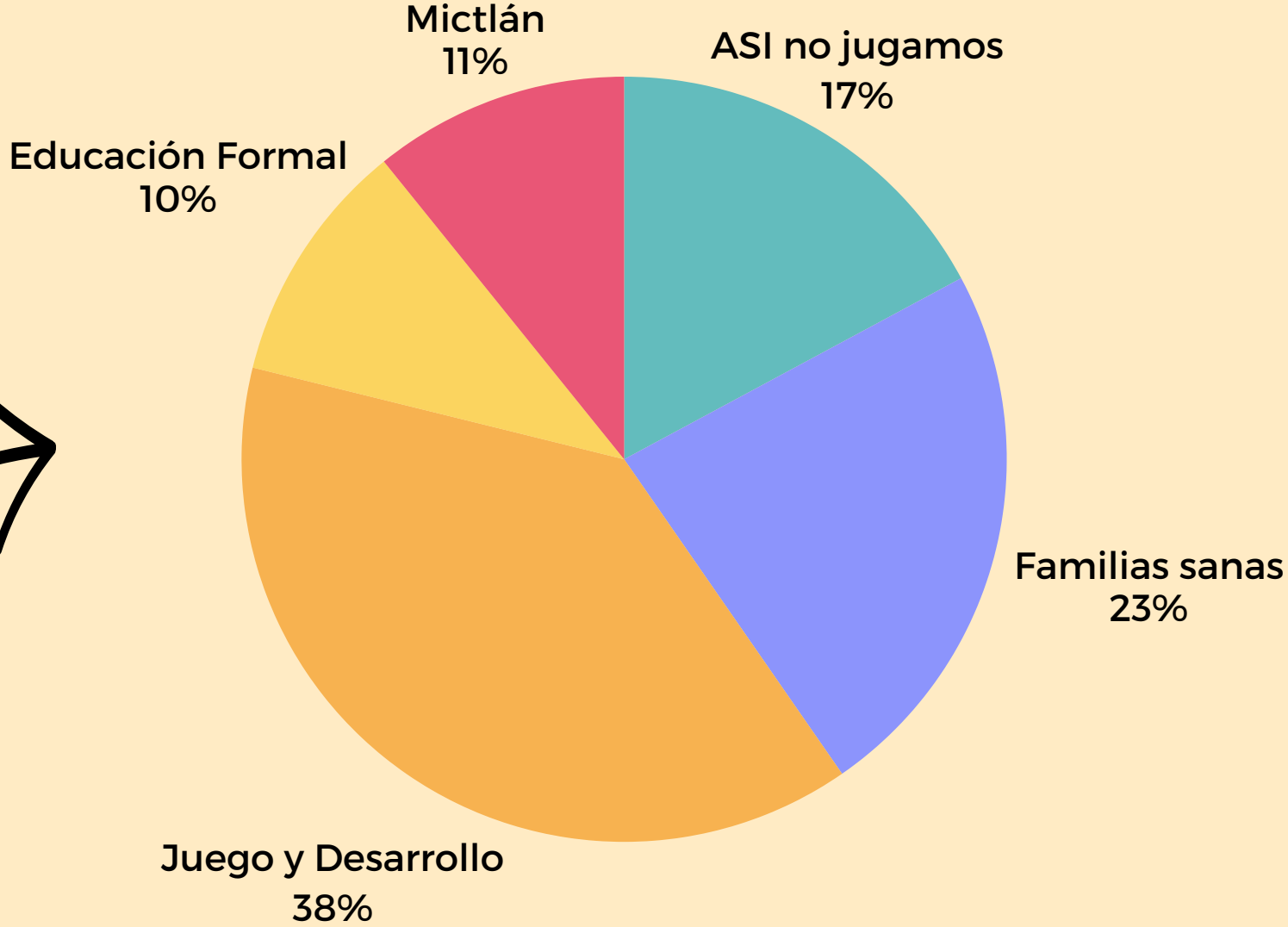
**\$ 10,781,490 pesos**

Costos administrativos: 2.4%

Costos de operación: 97.6%



## Costos por programa:



# Alianzas



**Nuestras alianzas y donantes son parte esencial de un modelo que apuesta por algo más profundo que la ejecución de proyectos.**

**Gracias a su confianza, invertimos en personas que viven, conocen y permanecen en Malinalco, fortaleciendo capacidades que se consolidan desde la autonomía local.**

**A quienes caminan con nosotros, gracias por creer en una visión de largo plazo. Ustedes no sólo financian un programa; financian una estructura social que permanecerá en Malinalco por generaciones.**

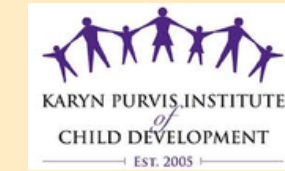
## Fundaciones nacionales



## Fundaciones internacionales



## Colaboraciones



# Alianzas locales



Súper y Farmacia



MALIARTS



Maiz Criollo



Pastelería Mariana

Chalanes del Amor



# Empresas



HAITIAN



Design Week Mexico



ÍCARO  
PLATAFORMA DE EMPRENDIMIENTO PARA INDUSTRIAS CREATIVAS



TULUX



MÉXICO TERRITORIO CREATIVO



BA ARCHITECTURE OFFICE SAPI DE CV  
Materiales Químicas de México  
Muehlstein de México SA de CV  
Promaplast Resinas  
PROMEQUALIA SA de CV  
Proveedoras de materiales plasti  
Grupo Reciclador Papelero

# Personas

Adriana Gabriela Álvarez  
Adriana Garay Arroyo  
Adriana Rivero Borrell  
Alberto de Lascurain  
Alberto Guevara Castro  
Alberto Miranda Mijares  
Armando López Ortíz  
Alejandro Moreno  
Alejandro Olivarri Pons  
Alexandra y Marcelo Castro Rosillo  
Alfonso Fierro Garza  
Alfonso Oseguera Iturbide  
Alfredo Becker del Río  
Alonso García Casares  
Álvaro Céspedes  
Álvaro Sarmiento Lapiedra  
Ana Belger  
Ana López Mestre  
Anna Paola Mansi  
Ana Romero de Terreros Gómez Morín  
Andrea Cerda Campero  
Andréa San Martín Kuri Breña  
Andrea Villa  
Andrés Carrillo Guerra  
Andrés Kuri Breña Rosillo  
Andrés Pliego Rivero Borrell  
Ángel Regalado  
Angelina Caballero Rojas  
Antonio Alfeiran Corral  
Antonio Alfeiran Ruiz  
Antonio García Araña  
Antonio Morodo Díaz  
Antonio Nasta Icaza  
Antonio y Madeleine Fernández  
Armando de Jesús Palafox Padilla


Arturo Mendoza Gayosso  
Arturo Sánchez Brown  
Beatriz Leycegui  
Begoña Mas  
Benjamin Zavala Retes  
Bertha Balestra Aguilar  
Bruno Puerto  
Carlos Fernando  
Carlos Raúl Betanzo Liceaga  
Carlos Vega Cabrera  
Carmina Mogollón  
Casilda de Ovando Gómez Morín  
Cedric Doffey Silvant  
Claudia Fernández  
Columba Suinaga Romero de Terreros  
Cristina Valencia  
Daniel Espindola Boyoli  
Daniel Kuri Breña Romero de Terreros  
Daniel Kuri Breña Rosillo  
Daniela Blancas & Gerardo Adame Blancas  
Daniela Gavaldón Eichelmann  
Diana Mogollon  
Diego Gaxiola  
Diego Gutiérrez Martínez Parente  
Diego Lecumberri Pando  
Diego Suinaga  
Eduardo Capdevilla Leonori  
Eduardo del Sagrado Corazón Bracho Blanchet  
Eduardo Ostos  
Elisa Margarita Maass Moreno  
Elizabeth Patricia García Flores  
Emma Leonor Rosales Herrera  
Enrique Torres Landeros  
Erick de Jesús Castro González  
Estibaliz Bustamante  
Eugenia Castaneda  
Eugenio Suárez Gómez Urquiza  
Felipe De Jesús Iturbide Guerra

Fernanda De La Peña Romero de Terreros  
Fernando Enrique Calleja Moreno  
Fernando Quiroz Madrigal  
Fernando Ramos Casas  
Fernando Suero Purón  
Francisco Barrios Rabadan  
Francisco de Jesús Ibañez Cortina  
Francisco Icaza Fernández del Castillo  
Francisco Iriarte  
Francisco Javier Mancera de Arrigunaga  
Francisco José Ibarra Fariña  
Francisco Kuri Breña Romero de Terreros  
Francisco Musi Letayf  
Gabriel Ochoa Tejeda  
Gabriela Del Cueto  
Gabriela Rivera Loza  
Georgina Teresita Lagos Dondé  
Gerardo José Isoard Viesca  
Gerardo San Martín  
Gerardo Sierra  
German Garcia Cajiga  
Gilberto Velázquez Fortiz  
Gloria María del Pilar Sottill Achutegui  
Gonzalo Goût Lebrija  
Gonzalo Vallejo Cordoba  
Graciela Del Valle Cantú  
Guillermo Soto Martinez  
Guy Lassauzet Solar  
Héctor Fermin Blanco Zazueta  
Hernando Carlos Luis Sabau García  
Ignacio Gómez Morín Martínez del Rio  
Ignacio Morodo  
Ignacio Vallejo Cordoba  
Iker Jonas Agustin Laresgoiti Hurtado  
Iker Paullada Eguirao  
Inés Echeagaray Cumming  
Inés Gonzalez  
Irene María Quintana Pascual

Isabel Berdeja  
Isaura Meza Gómez Palacio  
Ismael Henestrosa Pérez  
Ivan Lomelí Leon  
Jacquelynn Cervantes  
Jaime Carlos Migoya von Bertrab  
Jaime David Camposeco Paulsen  
Jaime Fernando Garza Garza  
Jaime Serra Pucue  
James Enrique Ritch Grande Ampudia  
Javier Bernal Stopen  
Javier Díaz Rivera  
Javier Gutierrez  
Javier Marín  
Javier Márquez Díez-Canedo  
Jesús Sánchez Ugarte  
Joaquín Collado  
Joanna Wright Abbott  
Jorge Arredondo  
Jorge Hierro Duclaud  
Jorge Hierro Molina  
Jorge Jesús Galicia Romero  
Jorge Moreno Aranda  
Jorge Sánchez Cumming  
Jorge Vazquez  
Jose Agustín Portal Carus  
José Alejandro Casas Farias  
José Alfaro  
José Ángel Verdeja Lopez  
José Aspe Armella  
José Emiliano Rosillo Pérez  
José Flores  
José Francisco Martínez de la Vega

José Gerardo Martínez García  
Jose Luis Fernández Fernández  
José Luis Meyers  
José Manuel Urquiola Anuzita  
José María Muñiz Liedo  
José María Quintana Corral  
José Pio Iturbide Guerra  
José Raz Guzmán Castro  
Juan Carlos Vera Gonzalez  
Juan Ignacio Sordo Narezo  
Juan Ludlow  
Juan Luis Herrera Minutti  
Juan Manuel Saavedra Pérez  
Juan Pablo Carriedo  
Juan Raymundo de Jesús Sesma Sánchez  
Karen Rosillo Rendón  
Karina Bravo  
Karina Sonia Schwartzman Faerman  
Leandro Aguilar  
Leticia Boullosa Madrazo  
Leticia Diaz Rivera G  
Leticia E Gonzalez Del R  
Leticia Lorena Suárez Velasco  
Lidia Gómez Morín Mtz. del Río  
Lilia Rebeca Cruz Gonzalez Espinosa  
Lorena Villa Suarez  
Lorenza Kuri Breña Rosillo  
Lucía Sabau Fernandez  
Lucila Ruíz Galindo  
Luis Alfredo Perezcano Díaz  
Luis Gerardo Lemus Burguete  
Luis Guillermo Perez Sanchez  
Luis Jorge Caridad Obregón

Luis Nieto  
Luz de Lourdes Fernández Suinaga  
Ma. Elena Mariscal Lozano  
Macarena Fernández Alfeirán  
María José Herrán  
Marcela Corona Verástegui  
Marco Antonio Andrade Silva  
Margarita Romero de Terreros  
Mari Carmen Serra  
María Antonia De la Torre Linares  
María Barbara Gomez Morin  
Ma. Cristina Kuri Breña Romero de Terreros  
Maria de Lourdes Bosch Muñoz  
María de Lourdes Salinas  
María del Carmen Suero Valdés  
María Guadalupe Bueno Kinsey  
María Guadalupe Vazquez Ortiz  
María Isabel Corral Mijares  
María José Orraca Corona  
María Luisa Aspe Armella  
Mariana Portal Carús  
Mariana Vargas Jackson  
Marianela Mogollon  
Marie Aimée De Montalembert  
Mario Enrique Juarez Noguera  
Marisa de la Paz Canal  
Marta Maus Esponda  
Martha Regina Soler Mallet  
Mateo e Inés Blancas Sota  
Melisa Frederique Guerra Dupas  
Mercedes Carrasco  
Mercedes Corral Mondragón  
Mercedes Díaz

An illustration in a collage style showing several people working with paper. In the foreground, a woman with dark hair, wearing a pink long-sleeved shirt, is focused on cutting a piece of pink paper with blue-handled scissors. She has a purple cat-shaped sticker on her shirt. To her left, another person with long dark hair is partially visible, also working. The background is a light green color, and the overall scene suggests a workshop or a creative activity involving paper art.

Miguel Ángel Alvarez Gregori  
Miguel Ángel Vallejo Guerra  
Mijal Leizorec Flaschner  
Mitra Mahdavi  
Moisés Tiktin Nickin  
Mónica Graue  
Nadchieli Crespo Sosa  
Nancy González Orihuela  
Nicole Figot  
Noél González Cawley  
Nora Aizpuru De La Portilla  
Norma Esquivel Martínez  
Olivia Adela Gonzalez del Rivero  
Pablo Kuri Breña Romero de Terreros  
Pablo Sánchez Serrano  
Patricio Marín  
Patricia Ruíz  
Paul Wirth  
Paulina Villavera  
Pedro Ignacio Sordo Mogollón  
Perla Xochitl Cruz Juárez  
Rafael Crespo  
Rafael Sama Ramos  
Raúl Bustamante Harfush  
Rebeca Gil Garcia  
Regina Pesqueira Salido  
Renata De La Peña Romero De Terreros  
Renata Pérez Rivera  
Reyna Guerra Villasana  
Ricardo Toscano  
Roberto Servitje  
Rodolfo Valdés García  
Rodrigo Buj García

Rodrigo Octavio De La Peña Hirtado  
Rosa Martha Matilde San Esteban y Sosa  
Sandra Carolina Reynoso O Farrill  
Santiago Aguilar Limenes  
Santiago Echevarria De la Torre  
Santiago González M.P.  
Santiago Rivero Riego  
Sarag Bárbara Alfere  
Sebastián Mancera Autrique  
Sebastián Manzano  
Sergio Adrian Estudillo  
Sergio Gabriel López Fernández  
Silvia Palestino Lara  
Sofía Cerda Campero  
Sofía Rivero-Borrell  
Sofía Romano Fernández del Valle  
Susana Martínez Parente  
Susana Ruth Brondo Medina  
Tessa Martinez Baez  
Tomás Molina  
Vicente Naves  
Victor Manuel Frias  
Vinodh Ganesan  
Walter González Lutzenkirchen  
Wendy Morales  
Ximena Suinaga  
Zoila Eugenia del Pilar Figueras Morales



imaginalco

# El valor de ser **locales**

Informe Anual 2025